

Zugänge: FTP-Client Filezilla einrichten (verschlüsselte Übertragung)

Um Daten auf Ihr Webspaces hochzuladen benötigen Sie einen beliebigen FTP-Client. In dieser Anleitung gehen wir auf die Einrichtung von "Filezilla" ein, einem kostenfreien, weit verbreitetem OpenSource client.

Sie sollten die Übertragung per FTPS vornehmen, damit die Daten auf dem Übertragungsweg verschlüsselt sind und z.B. Passwörter nicht von Dritten mitgelesen werden können.

Bei Filezilla können Sie dazu entweder den "Quickconnect" nutzen, oder Sie hinterlegen die Verbindung permanent im Site-Manager um diese später wiederverwenden zu können.

Ggf. erscheint in FileZilla beim Verbinden ein Hinweis, dass das SSL-Zertifikat unbekannt ist. Sie können dann den angezeigten Fingerprint des Zertifikates mit dem Ihres Internetbrowsers vergleichen, welchen Sie beim Aufruf der Serveradresse im Internetbrowser per "https://" anzeigen lassen können.

Das Zertifikat muss von dem Issuer "Let's Encrypt" ausgestellt worden sein. Klicken Sie dann auf "Always trust certificate in future sessions" und auf OK.

Quickconnect:

Host: "ftpes://" gefolgt von der Adresse, auf welchem Ihr Webspaces liegt - z.B. srv21.de, also: ftpes://srv21.de

Username:

Passwort: oder das Passwort eines zusätzlich angelegten FTP-Users>

FileZilla

File Edit View Transfer Server Bookmarks Help

Host: ftpes://srv21.de Username: web1 Password: Port: Quickconnect

Local site: /data/ Remote site:

data
development

Filename	Filesize	Filetype	Last modified
..			
development		Directory	28.08.2018 16:2

Filename	Filesize	Filetype	Last modified
Not connected to any server			

Server/Local file	Direction	Remote file	Size	Priority	Status
-------------------	-----------	-------------	------	----------	--------

1 directory

Not connected.

Seite 1/2

Queued files Failed transfers Successful transfers

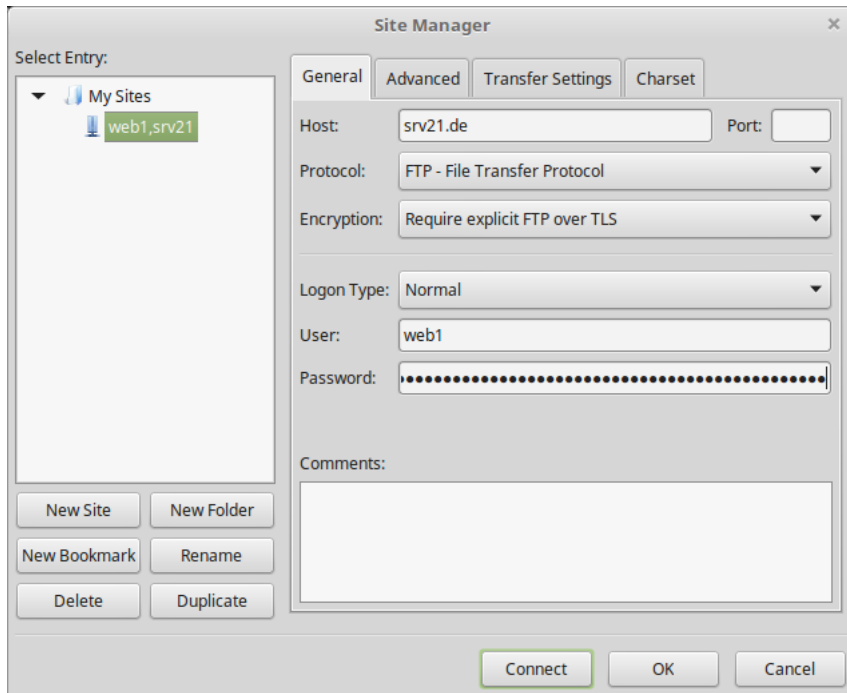
(c) 2025 FastDirekt.de <faq@fastdirekt.de>

URL: https://faq.fastdirekt.de/index.php?action=artikel&cat=5&id=29&artfng=de

Zugänge: FTP-Client Filezilla einrichten (verschlüsselte Übertragung)

Site Manager:

Im Sitemanager ist für die verschlüsselte Übertragung zusätzlich nötig, "Require explicit FTP over TLS" auszuwählen:



Eindeutige ID: #1028

Autor: FastDirekt.de

Letzte Änderung des Artikels: 2018-10-04 20:17